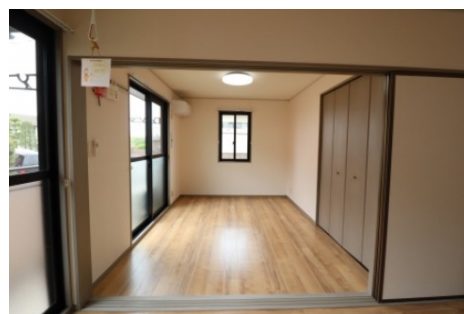
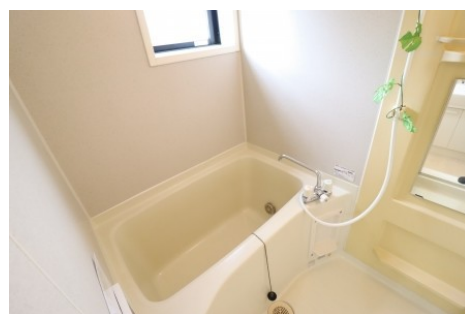
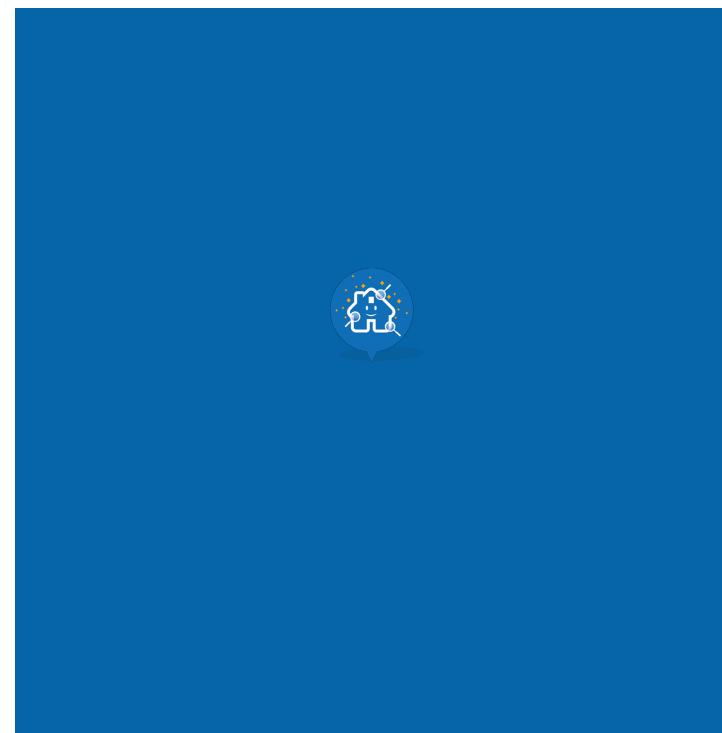


★大和ハウス施工でワンランク上の生活を★全室角部屋で居室同士が隣り合わない仕様になってます!契約金・毎月のお家賃もクレジットカード払い選択可能!!お問い合わせはアパマンショップ守谷店へTEL:0297-44-7020♪



## ロイヤルガーデンきぬの里 ABCDE

部屋 No.	A102
間取り	3DK
賃料	60,000円/月
共益費・管理費	3,500円
駐車場	別途3,300円/月
更新費用	60,000円
住所	常総市内守谷町きぬの里2丁目9丁目1(A・B棟)2-9-3(C・D・E棟)
交通	つくばエクスプレス「守谷」駅 バス15分 「きぬの里」停歩3分
構造	軽量鉄骨 2階建 1階部分
築年数	2000年2月
小学区	小絹小学校
中学区	小絹中学校
引渡し時期	即時
備考	
物件番号	86238845



### 契約金概算 (月初契約開始日計算)

敷金	0円
礼金	60,000円
仲介手数料	66,000円
保証委託料(契約時)	0円
住宅保険料(契約時)	0円
付帯商品	0円

合計 126,000円

※上記合計額は概算です。ご契約内容によって、任意費用の追加や追加費用負担がございますので、正式な契約金見積もりは、弊社担当にてご显示させていただきます。予めご承知おきください。

物件の詳細はこちら



ルート案内はこちら



Dramatic Communication  
**アパマンショップ**  
NETWORK

株式会社 **マイハウス**

〒302-0115 茨城県守谷市中央4-12-19 宅地建物取引業 茨城県知事 (6) 第5160号

**守谷店: 0297-44-7020** FAX: 0297-44-7021

<http://www.my-house.co.jp/>

E-Mail: [moriyachintai@my-house.co.jp](mailto:moriyachintai@my-house.co.jp)

こちら物件の詳細は

<http://www.moriya-chintai.com/article/detail.php?id=28268>