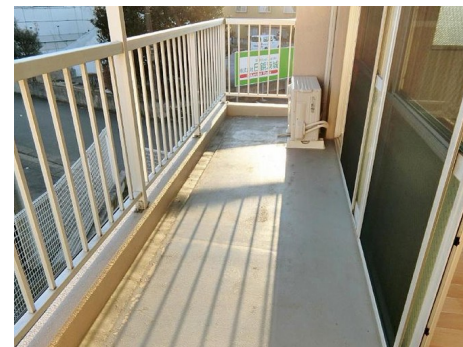
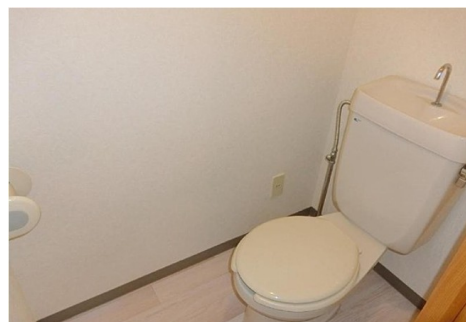


関東鉄道常総線水海道駅から徒歩7分! 広々とした1LDK



ベルハイツ

部屋 No.	201
間取り	1LDK
賃料	46,000円/月
共益費・管理費	2,000円
駐車場	別途3,000円/月
更新費用	46,000円
住所	常総市水海道山田町1079-2
交通	関東鉄道常総線「水海道」駅 徒歩7分
構造	鉄筋コンクリート 4階建 2階部分
築年数	1992年10月
小学区	
中学区	
引渡し時期	即時
備考	
物件番号	85318294

契約金概算 (月初契約開始日計算)

敷金	0円
礼金	0円
仲介手数料	50,600円
保証委託料(契約時)	25,500円
住宅保険料(契約時)	18,000円
付帯商品	17,600円
合 計	111,700円

※上記合計額は概算です。ご契約内容によって、任意費用の追加や追加費用負担がございますので、正式な契約金見積もりは、弊社担当にてご显示させていただきます。予め承知おきください。



Dramatic Communication
アパマンショップ
NETWORK

株式会社 **マイハウス**

〒302-0115 茨城県守谷市中央4-12-19 宅地建物取引業 茨城県知事 (6) 第5160号

守谷店: 0297-44-7020 FAX: 0297-44-7021

<http://www.my-house.co.jp/>

E-Mail: moriyachintai@my-house.co.jp

物件の詳細はこちら



ルート案内はこちら



こちら物件の詳細は

<http://www.moriya-chintai.com/article/detail.php?id=24978>